

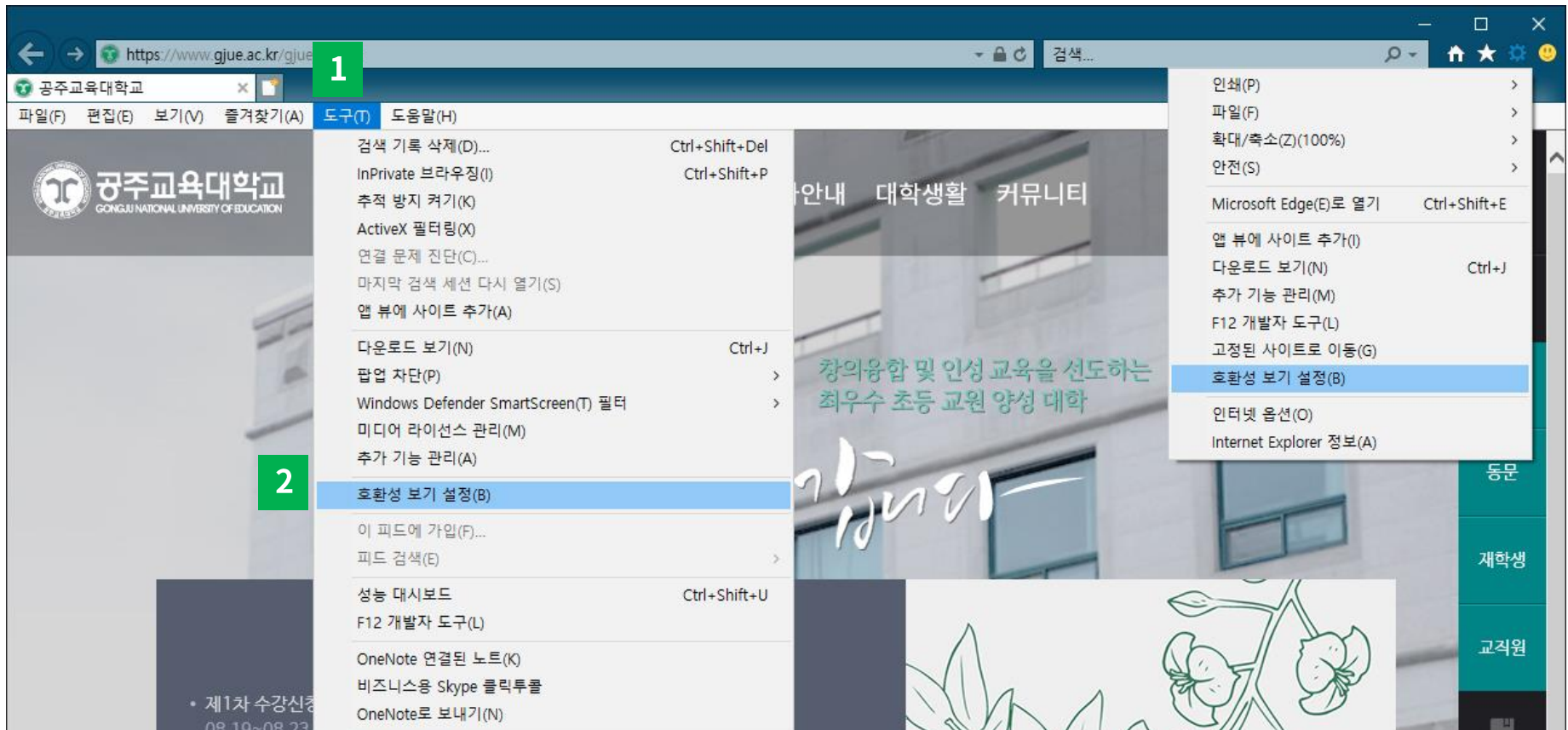
# 종합학사시스템 인터넷 환경설정 가이드

\* 본 문서는 인터넷 익스플로러 11 기준으로 작성되었습니다.

# 01. 호환성 보기 설정

(1) 익스플로러 상단 메뉴 - 도구 클릭 (메뉴가 보이지 않는 경우 키보드의 F10 누름)

(2) 팝업 메뉴 - 호환성 보기 설정 클릭

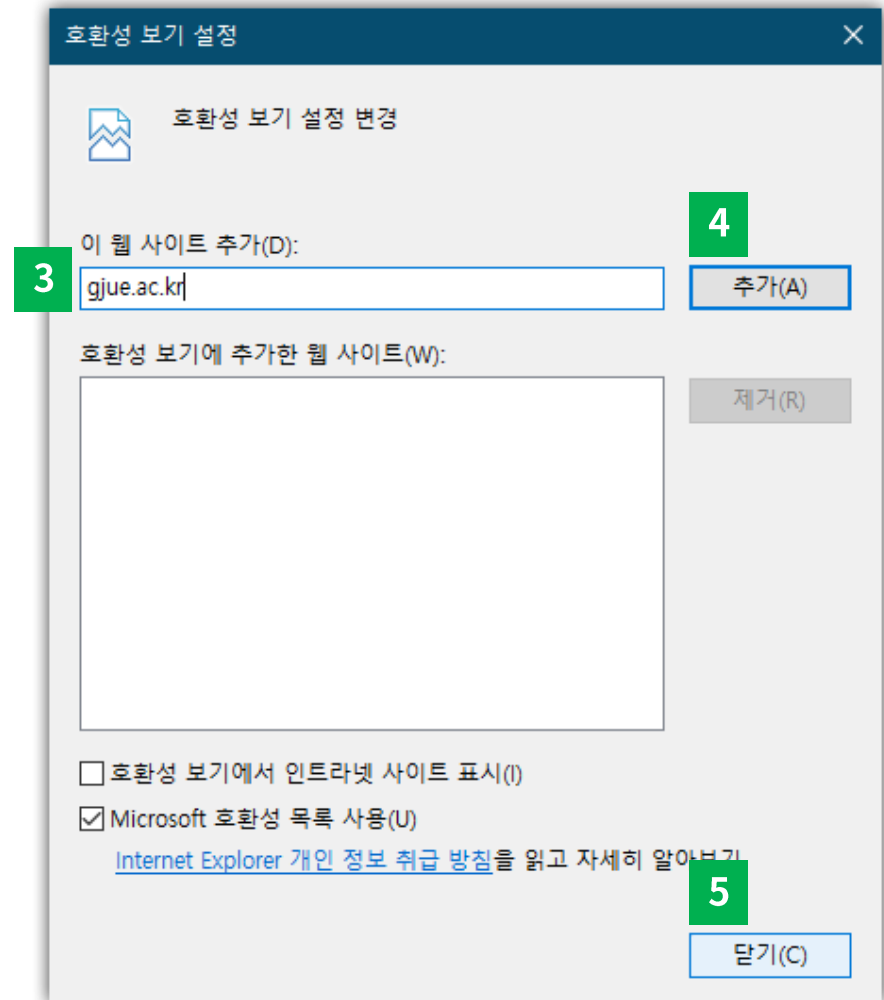


# 01. 호환성 보기 설정

(3) 이 웹사이트 추가 - [gjue.ac.kr](http://gjue.ac.kr) 입력

(4) 추가 클릭

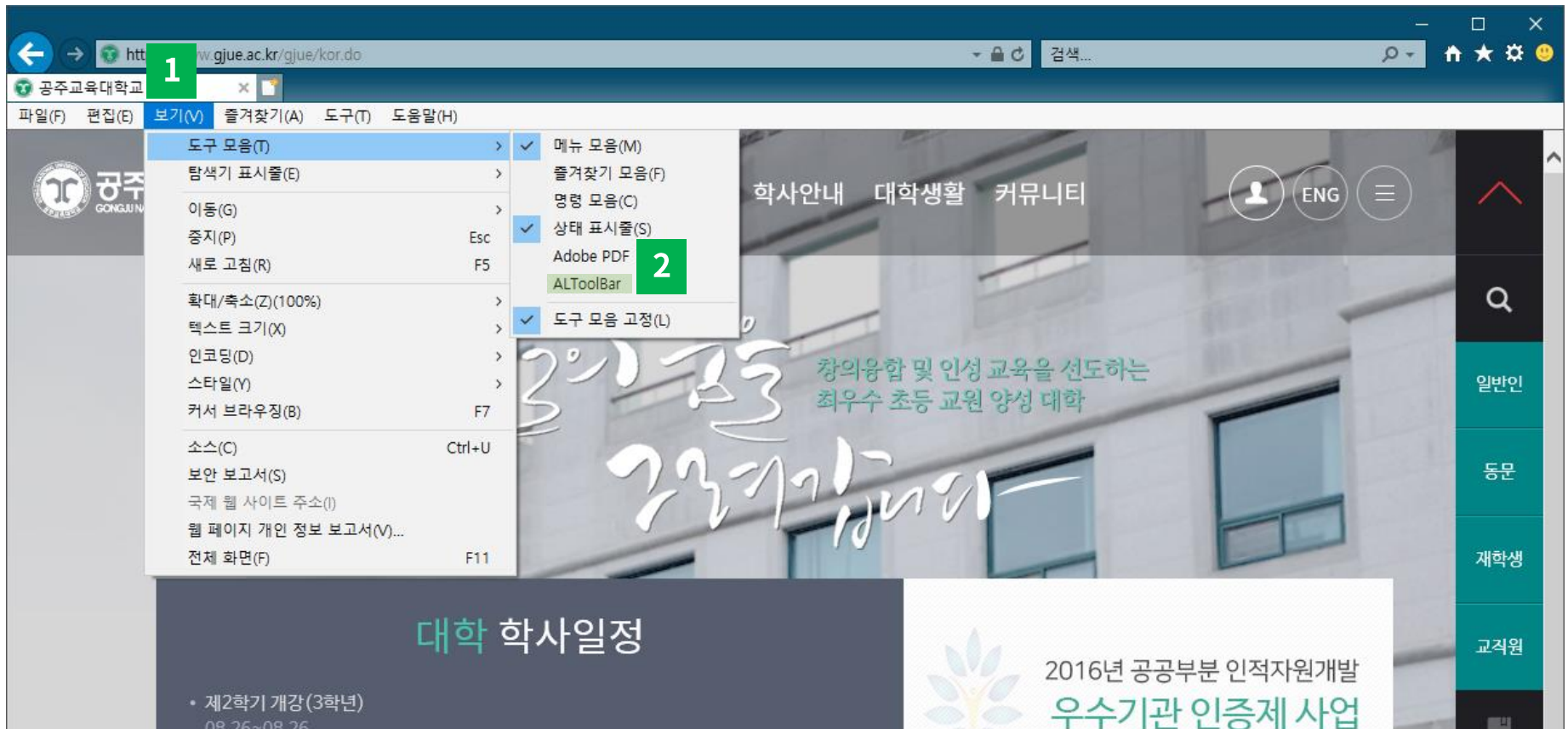
(5) 닫기 클릭



## 02. 툴바 사용 해제

(1) 익스플로러 상단 메뉴 - 보기 클릭

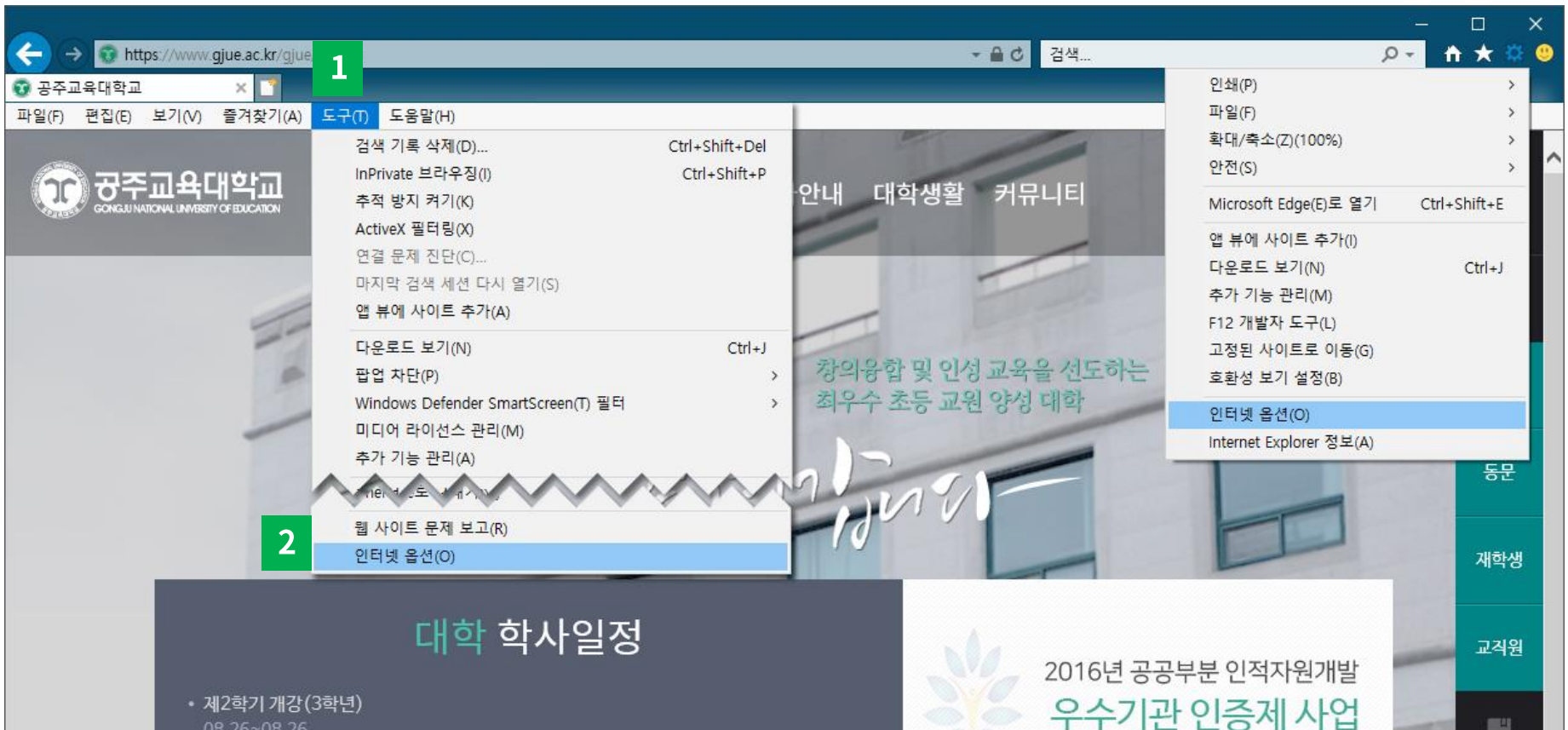
(2) 도구 모음 클릭 - 툴바(ALToolBar, 네이버 툴바 등) 체크 해제 (툴바가 설치되어 있는 경우에만 해당)



# 03. 신뢰할 수 있는 사이트

(1) 익스플로러 상단 메뉴 - 도구 클릭

(2) 팝업 메뉴 - 인터넷 옵션 클릭

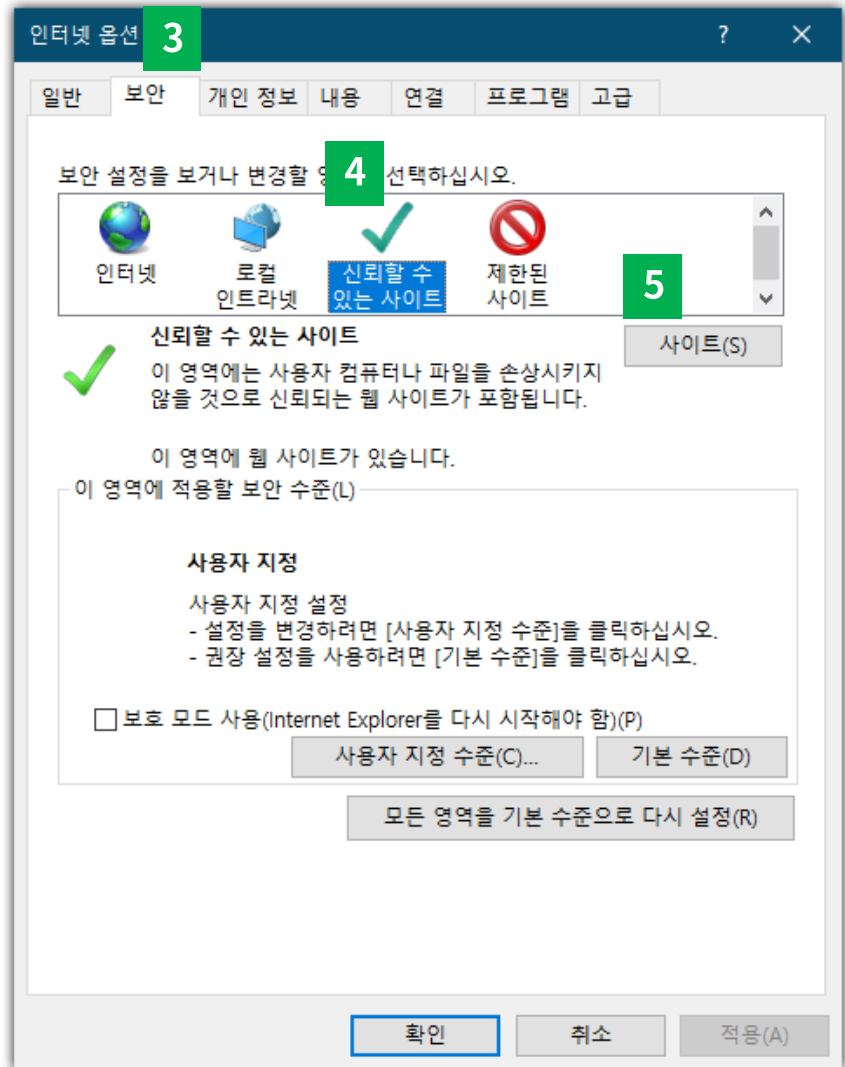


# 03. 신뢰할 수 있는 사이트

(3) 인터넷 옵션 창 - 보안 탭 클릭

(4) 신뢰할 수 있는 사이트 클릭

(5) 사이트 클릭



# 03. 신뢰할 수 있는 사이트

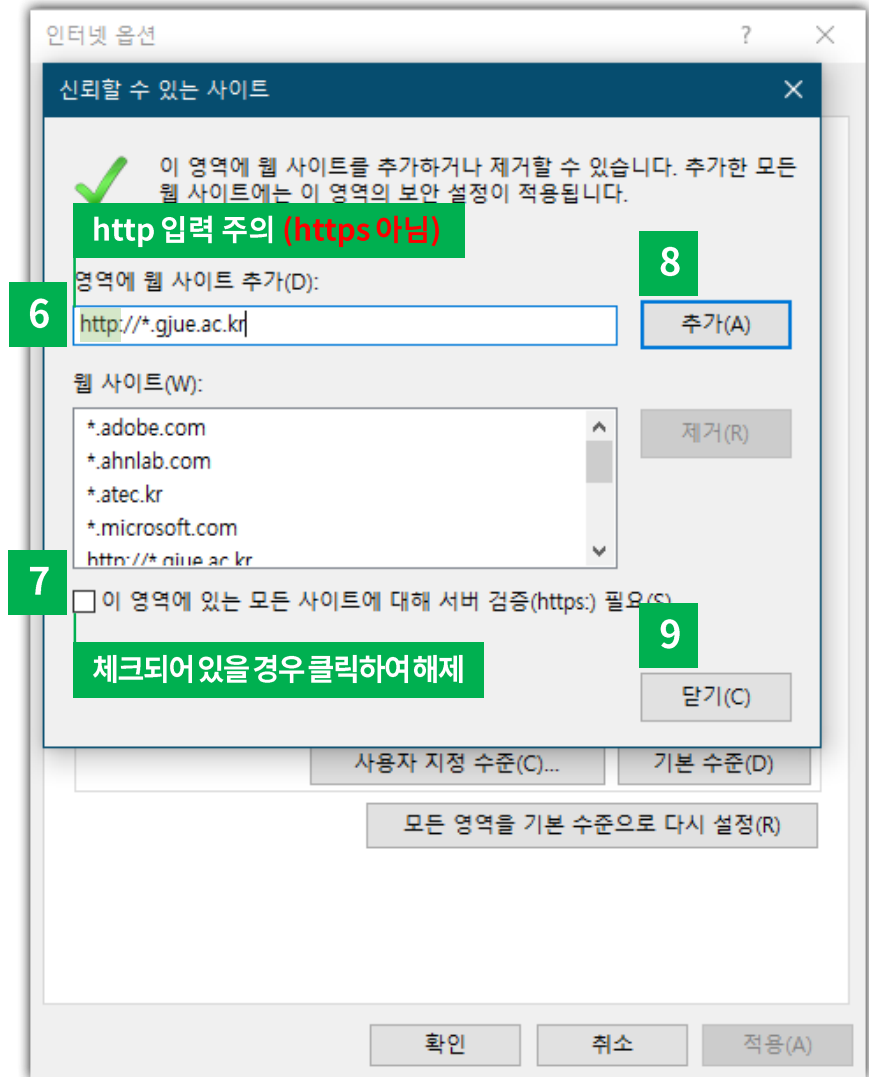
http://gjueweb.gjue.ac.kr

(6) 영역에 웹사이트 추가 - [http://\\*.gjue.ac.kr](http://*.gjue.ac.kr) 입력

(7) 이 영역에 있는 모든 사이트에 대해 서버 검증 필요 - 체크 해제

(8) 추가 클릭

(9) 닫기 클릭



# 04. 보안 설정(신뢰할 수 있는 사이트 영역)

(1) 인터넷 옵션 - 보안 - 신뢰할 수 있는 사이트 클릭

(2) 사용자 지정 수준 클릭

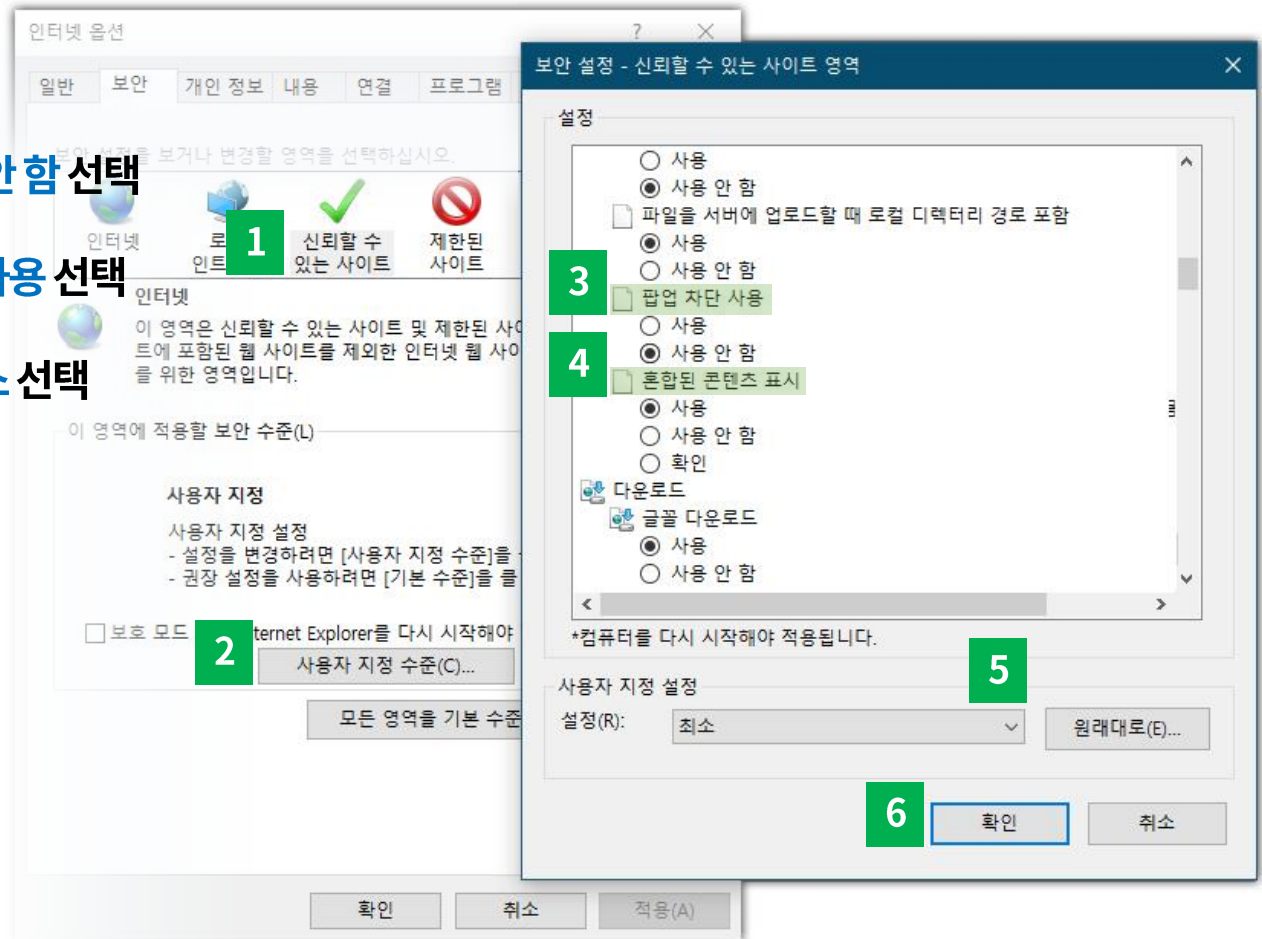
(3) 팝업차단 사용 - 사용 안 함 선택

(4) 혼합된 콘텐츠 표시 - 사용 선택

(5) 사용자 지정 설정 - 최소 선택

(6) 확인 클릭

(7) 학사시스템 로그인





**기타 시스템 관련 사항은  
정보통신원으로 문의 바랍니다.**

문의 | 041. 850. 1334