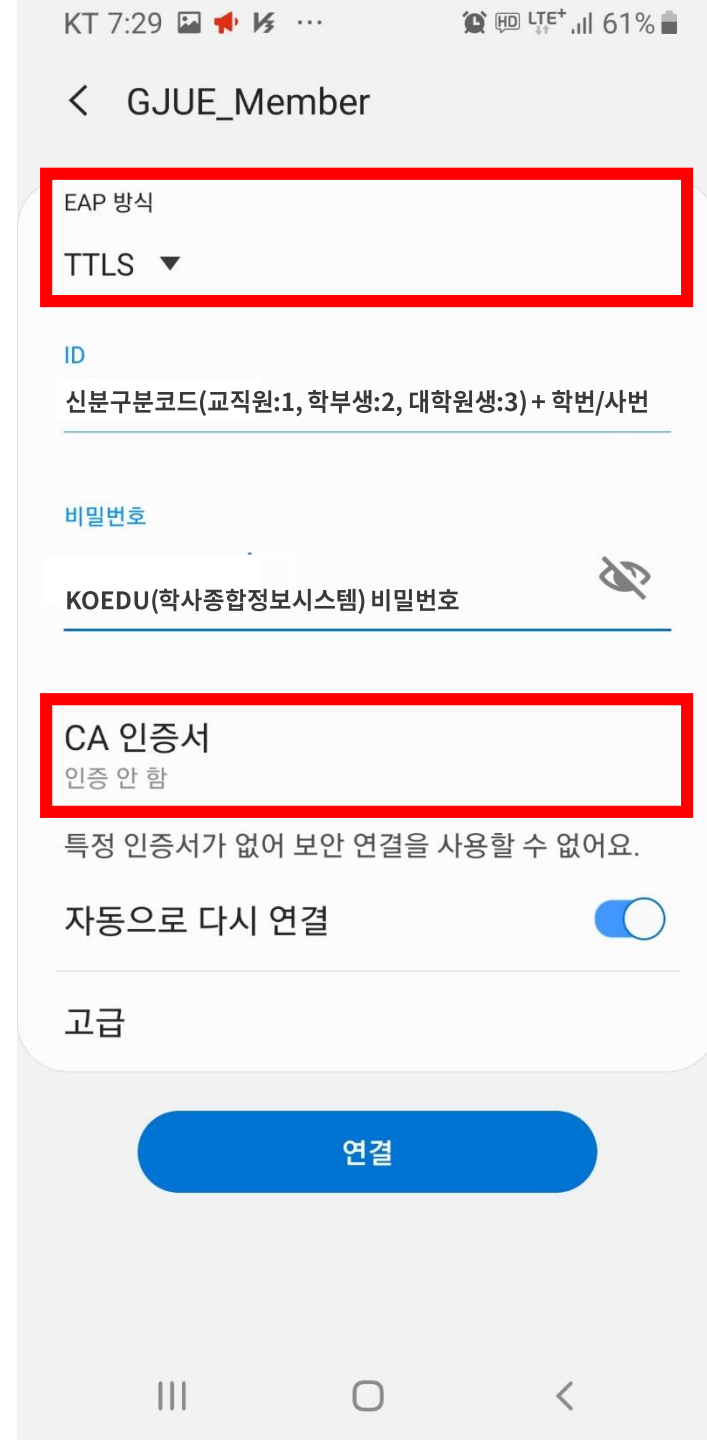
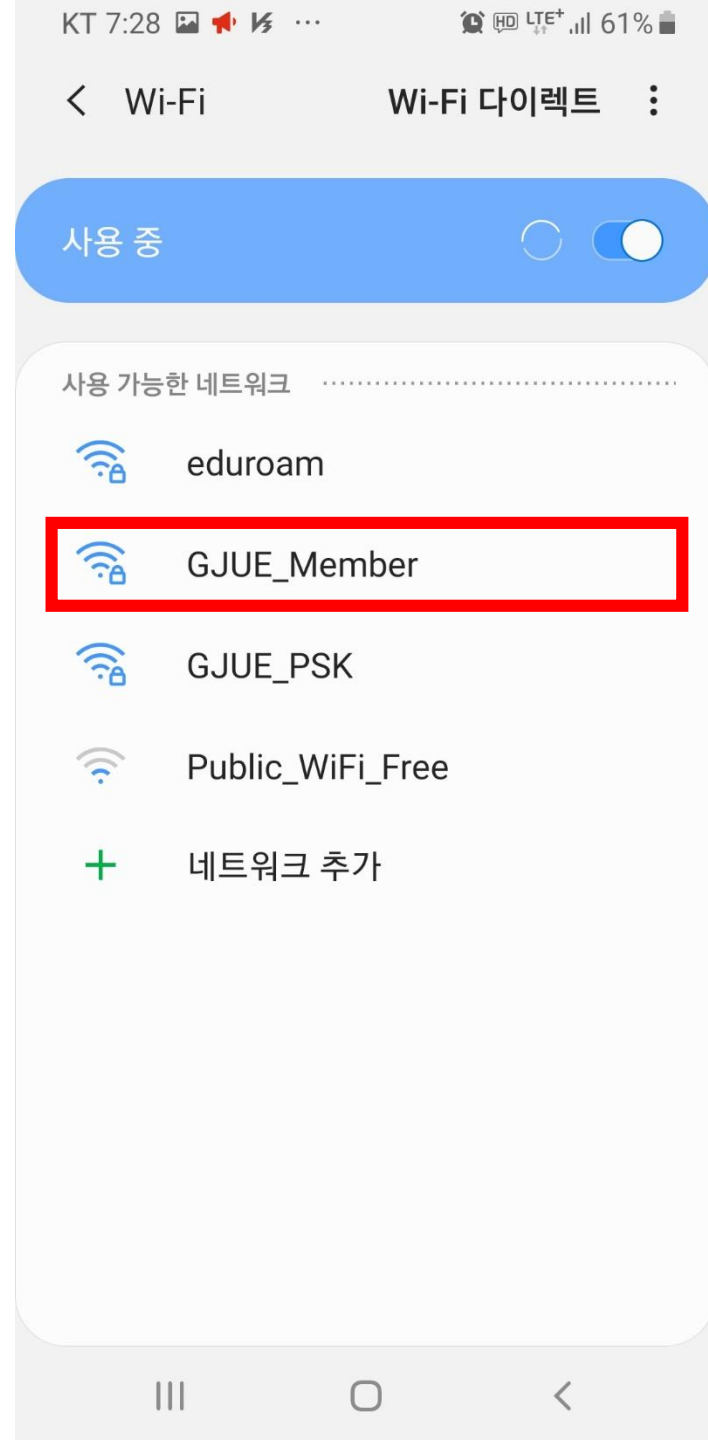


Wi-Fi 스마트폰 (안드로이드) 설정



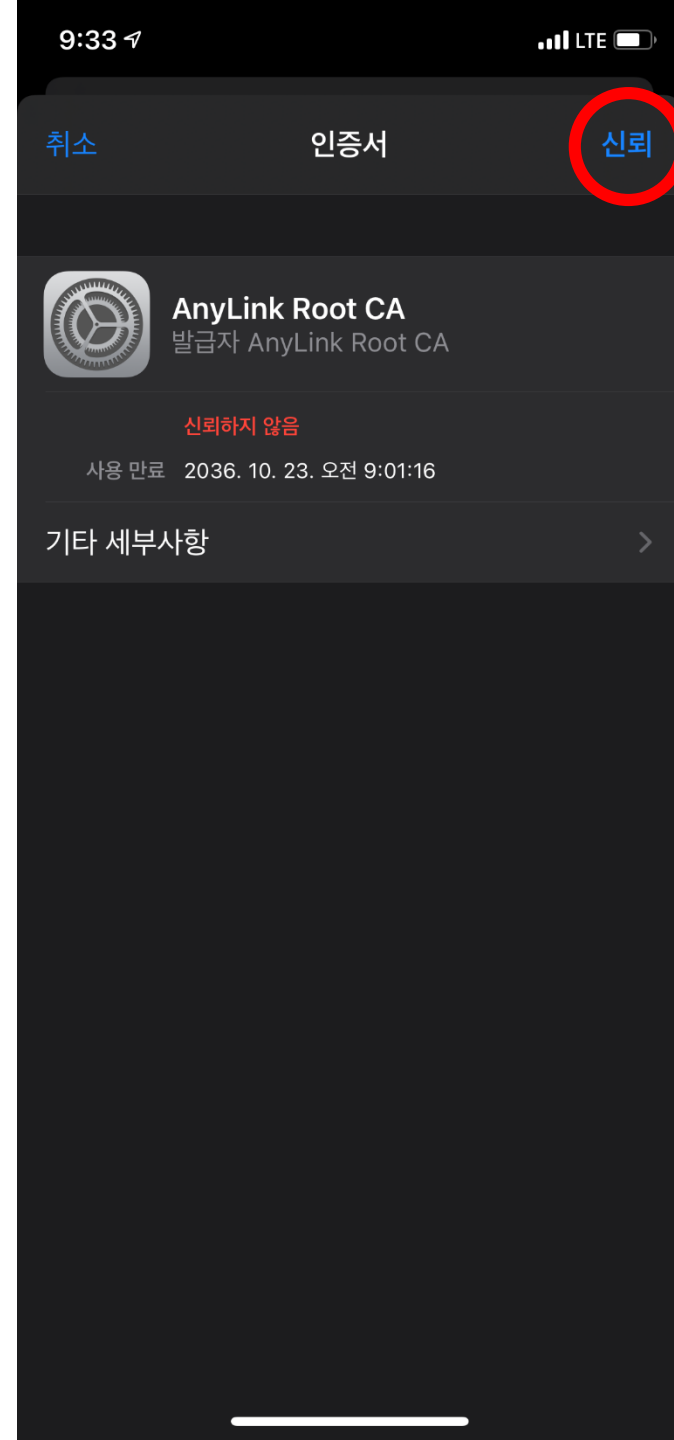
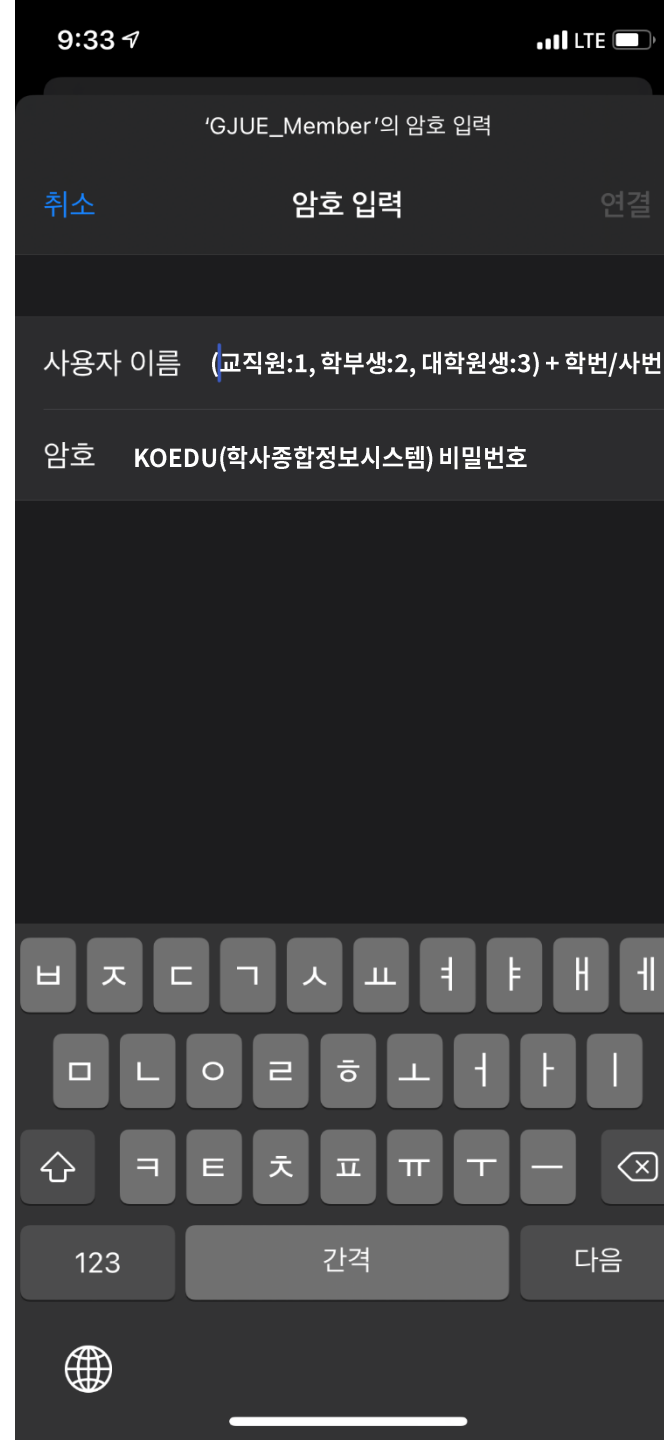
Wi-Fi 스마트폰 (안드로이드) 설정



Wi-Fi 연결이 안 되는 경우

GJUE_Member 네트워크 삭제 후
인증 방식 및 계정 정보 입력 확인

Wi-Fi 스마트폰 (아이폰) 설정



Wi-Fi 노트북 (Windows 10) 설정



GJUE



제어판

Network settings panel showing available Wi-Fi networks:

- GJUE_Member (보안) - 자동으로 연결 - 연결
- eduroam
- GJUE_PSK
- Public_WiFi_Free

네트워크 및 인터넷 설정

Wi-Fi | 비행기 모드 | 모바일 핫스팟

Wi-Fi 노트북 (Windows 10) 설정

- 전화 접속
- VPN
- 비행기 모드
- 모바일 핫스팟
- 프록시

Wi-Fi

Wi-Fi



컴

사용 가능한 네트워크 표시

하드웨어 속성

알려진 네트워크 관리

임의 하드웨어 주소

무작위 하드웨어 주소를 사용하여 다른 Wi-Fi 네트워크에 연결할 때 내 위치를 추적하기 어렵게 만들어 보세요. 이 설정은 새 연결에 적용됩니다.

임의 하드웨어 주소 사용



끔

핫스팟 2.0 네트워크

핫스팟 2.0 네트워크를 사용하면 공용 Wi-Fi 핫스팟에 더 안전하게 연결할 수 있습니다. 공항, 호텔, 카페와 같은 공공 장소에서 사용할 수 있습니다.

온라인 등록을 사용하여 연결할 수 있도록 허용



컴

이 옵션을 켜고 핫스팟 2.0 네트워크를 선택하면 온라인으로 연결할 수 있도록 선택할 공급자 목록이 표시됩니다.

관련 설정

어댑터 옵션 변경

고급 공유 옵션 변경

네트워크 및 공유 센터

Windows 방화벽

도움말 보기

피드백 제공

Wi-Fi 노트북 (Windows 10) 설정

정렬 기준: 선호도 ▾ 필터 기준: 모두 ▾

- iptime
- HUAWEI-3C56-2.4G
- KT_GiGA_2G_Wave2_B2A8
- SejongAP5Ghz

도움말 보기

새 네트워크 추가

네트워크 이름
GJUE_Member

보안 종류
WPA2-엔터프라이즈 AES ▾

EAP 방법
EAP-TTLS ▾

인증 방법
부호화되지 않은 암호(PAP) ▾

자동으로 연결

이 네트워크에서 브로드캐스팅하지 않는 경우에도 연결

저장 취소

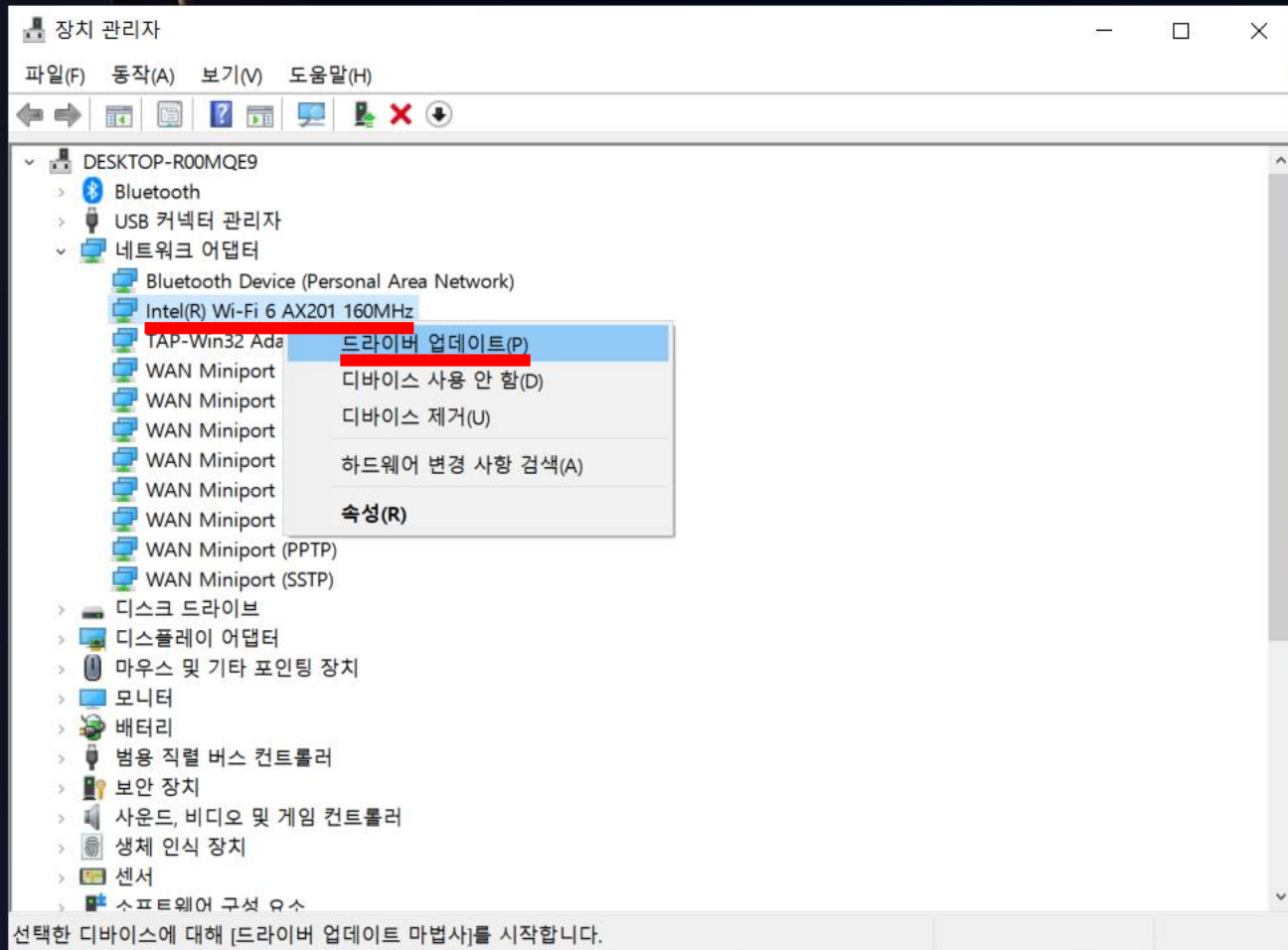
Wi-Fi 노트북 (Windows 10) 설정

GJUE_Member 보이지 않는 경우
무선랜카드 드라이버 업데이트

1. 윈도우 키 + X
2. 장치관리자 선택

모바일 센터(B)
전원 옵션(O)
이벤트 뷰어(V)
시스템(U)
장치 관리자(M)
네트워크 연결(W)
디스크 관리(K)
컴퓨터 관리(G)
Windows PowerShell(I)
Windows PowerShell(관리자)(A)
작업 관리자(T)
설정(N)
파일 탐색기(E)
검색(S)
실행(R)
종료 또는 로그아웃(U) >
데스크톱(D)

Wi-Fi 노트북 (Windows 10) 설정



3. (인터넷이 연결된 경우)

네트워크 어댑터 - 무선랜카드 - 드라이버 업데이트

Wi-Fi 노트북 (Windows 10) 설정



GJUE



제어판

장치 관리자

파일(F) 동작(A) 보기(V) 도움말(H)

DESKT

- Bluetooth
- USB
- 네트워크
- 디스플레이
- 디스크 드라이브
- 마우스
- 모니터
- 배터리
- 범용串行 버스
- 보조 장치
- 사운드
- 생성된 장치
- 센서
- 스캐너

← 드라이버 업데이트 - Intel(R) Wi-Fi 6 AX201 160MHz

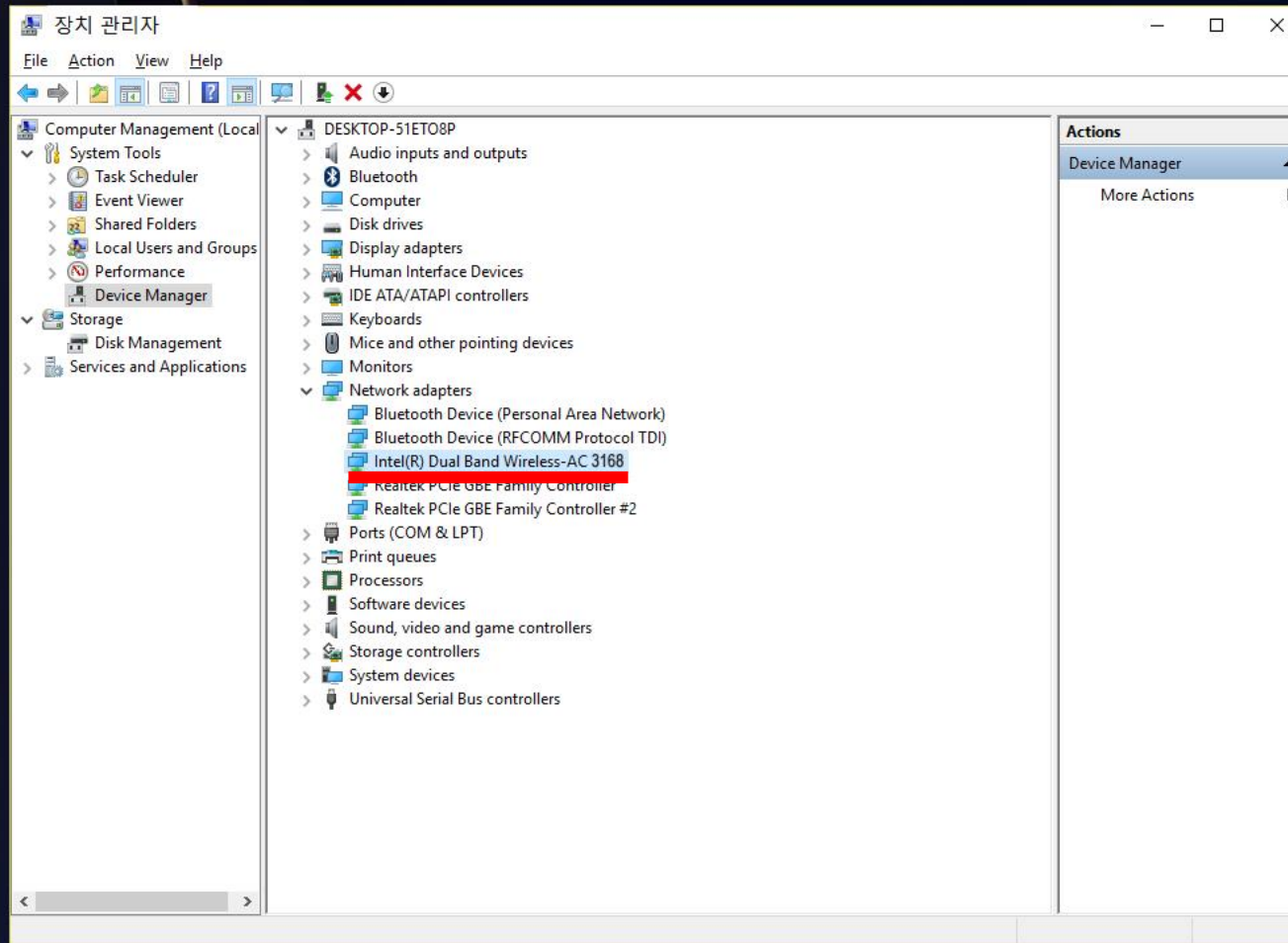
드라이버 검색 방법을 선택하세요.

→ 드라이버 자동 검색(S)
Windows가 컴퓨터에서 사용 가능한 최상의 드라이버를 검색하여 장치에 설치합니다.

→ 내 컴퓨터에서 드라이버 찾아보기(R)
수동으로 드라이버를 찾아 설치합니다.

취소

Wi-Fi 노트북 (Windows 10) 설정



3. (인터넷이 연결되지 않은 경우)

인터넷이 연결된 PC에서 최신 드라이버 검색 및 다운로드

Wi-Fi 노트북 (Windows 10) 설정

intel(r) dual band wireless-ac 3168 driver

전체 이미지 동영상 뉴스 지도

397,000결과 날짜 언어 지역

[Downloads for Intel® Dual Band Wireless-AC 3168](#) 번역 보기
<https://downloadcenter.intel.com/product/94854>

9행 · Downloads for Intel® Dual Band Wireless-AC 3168. Filter by. Operating system. Any Operating System; Windows 10, 32-bit* Windows 10, 64-bit* Windows 8.1, 32 ... This download record installs the Windows® 10 WiFi package drivers 22.0.0 for the AX210/AX200/9000/8000 series Intel® Wireless Adapters. **Driver:** Windows 10, 32-bit* Windows ...

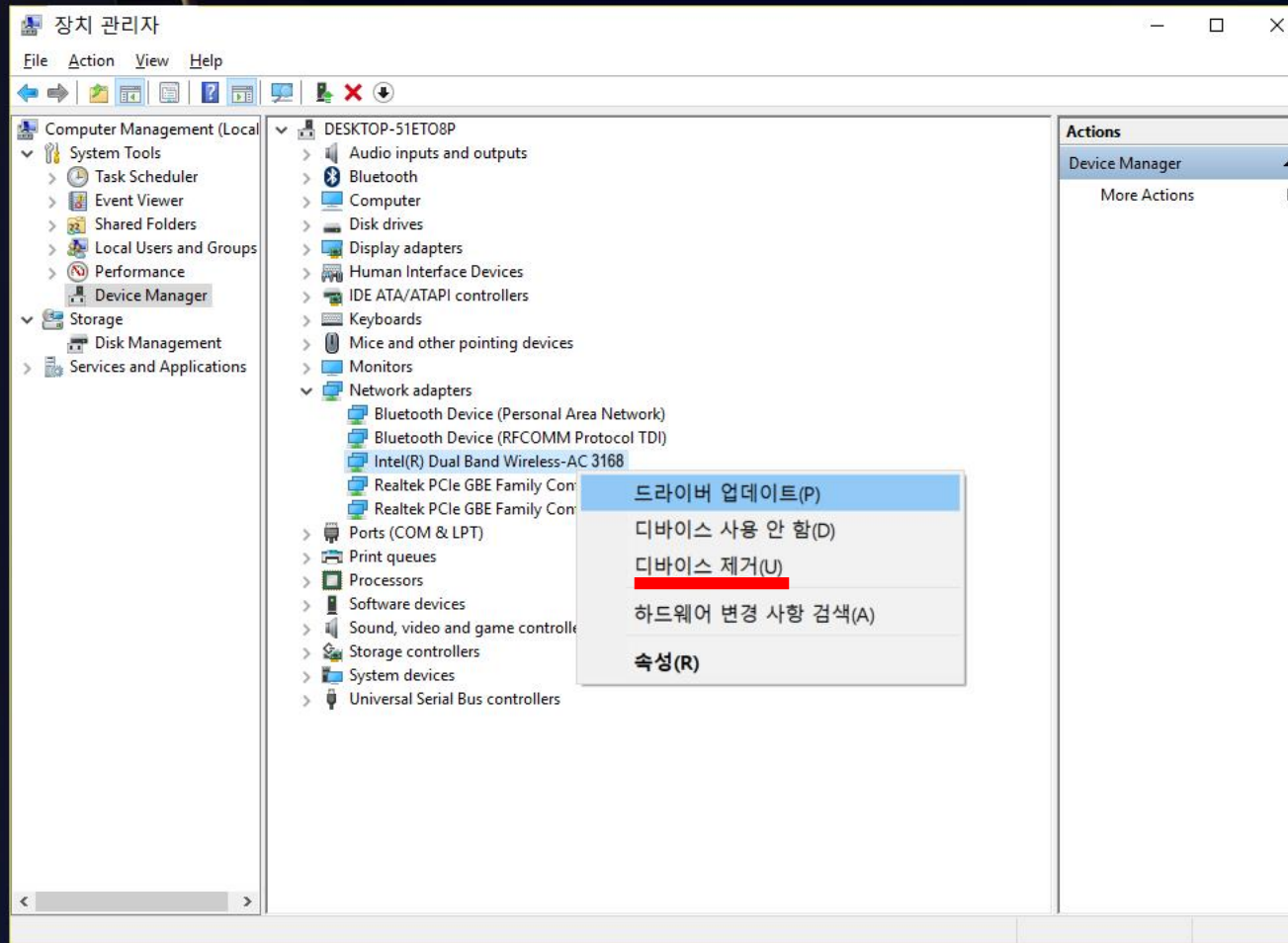
[인텔® 듀얼 밴드 무선-AC 3168용 다운로드](#)
<https://downloadcenter.intel.com/ko/product/94854>

9행 · 인텔® 듀얼 밴드 무선-AC 3168용 ... 이 다운로드 레코드는 Intel® Wireless Bluetooth® 버전 21.40.5

설명	OS	버전	날짜
IT 관리자를 위한 인텔® 무선 Bluetooth® 이 다운로...	Windows 10, 32비트* ...	22.0.0 최 신	2020-10-20
IT 관리자를 위한 인텔® PROSet/무선 소프트웨어 및 ...	Windows 10, 32비트* ...	22.0.0 최 신	2020-10-20
Windows® 10 용 인텔® 무선 Bluetooth® 인텔® 무...	Windows 10, 32비트* ...	22.0.0 최 신	2020-10-20
Windows® 10 인텔® 무선 어댑터용 Wi-fi 드라이버 ...	Windows 10, 32비트* ...	22.0.0 최 신	2020-10-20

[downloadcenter.intel.com의 모든 9개 행 보기](#)

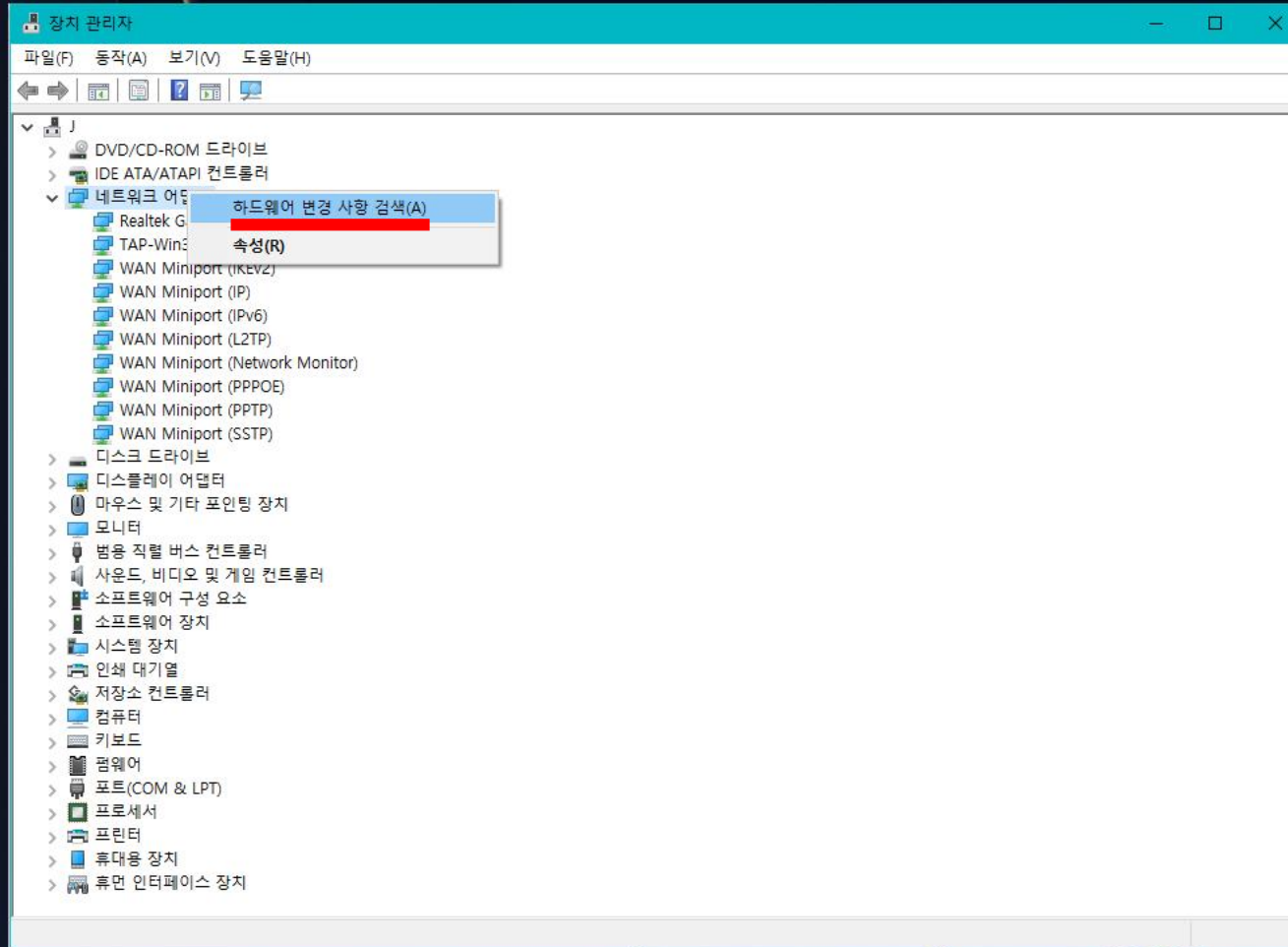
Wi-Fi 노트북 (Windows 10) 설정



4. 기존 Wi-Fi 드라이버(디바이스) 제거

5. 다운받은 최신 드라이버 설치 파일 실행

Wi-Fi 노트북 (Windows 10) 설정



6. 하드웨어 변경 사항 검색(추가된 드라이버 확인)